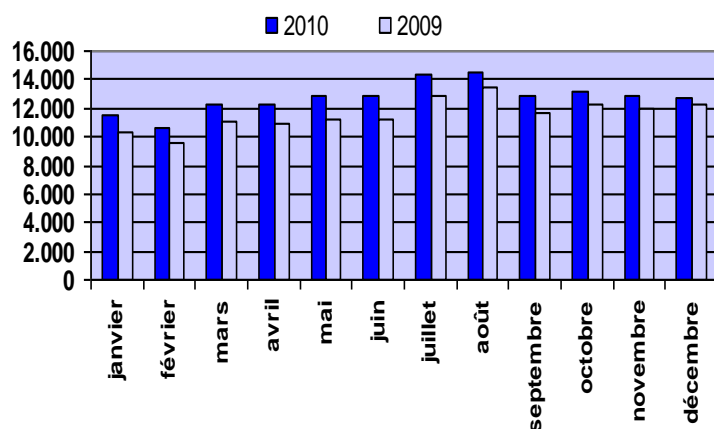


## Bilan du trafic commercial des 12 mois de l'année 2010

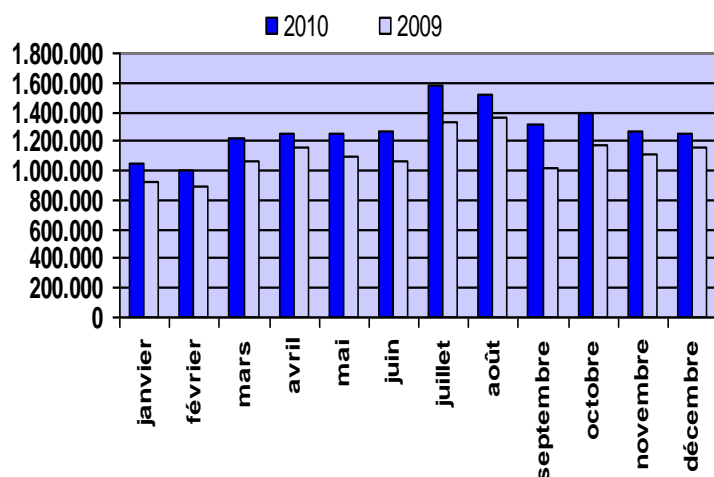
**Mouvement avions des douze mois de 2010/2009**

	2010	2009	Var (%)
janvier	11.584	10.380	11,60
février	10.659	9.555	11,55
mars	12.286	11.009	11,60
avril	12.197	10.894	11,96
mai	12.932	11.195	15,52
juin	12.855	11.265	14,11
juillet	14.406	12.894	11,73
août	14.530	13.420	8,27
septembre	12.824	11.628	10,29
octobre	13.220	12.269	7,75
Novembre	12.834	11.933	7,55
Décembre	12.770	12.252	4,23
<b>Total</b>	<b>153.097</b>	<b>138.694</b>	<b>10,38</b>



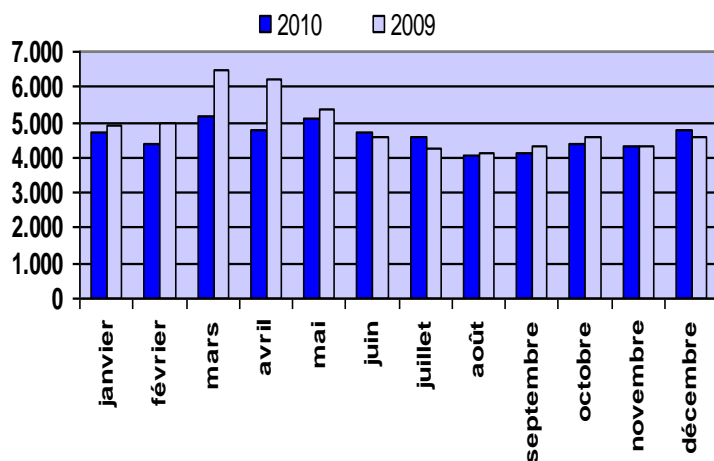
**Trafic passagers des douze mois de 2010/2009**

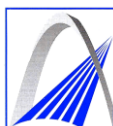
	2010	2009	Var (%)
janvier	1.043.362	925.859	12,69
février	995.117	887.970	12,07
mars	1.216.390	1.066.484	14,06
avril	1.251.333	1.161.178	7,76
mai	1.255.466	1.088.904	15,30
juin	1.262.765	1.064.090	18,67
juillet	1.587.234	1.323.625	19,92
août	1.511.463	1.361.028	11,05
septembre	1.313.590	1.014.323	29,50
octobre	1.398.385	1.178.399	18,67
Novembre	1.273.727	1.112.587	14,48
Décembre	1.253.009	1.165.564	7,50
<b>Total</b>	<b>15.361.841</b>	<b>13.350.011</b>	<b>15,07</b>



**Trafic Fret des douze mois de 2010/2009 (en tonnes)**

	2010	2009	Var (%)
janvier	4.692	4.915	-4,54
février	4.391	4.966	-11,58
mars	5.141	6.482	-20,69
avril	4.784	6.232	-23,23
mai	5.091	5.375	-5,28
juin	4.738	4.551	4,11
juillet	4.597	4.254	8,06
août	4.034	4.124	-2,18
septembre	4.132	4.289	-3,66
octobre	4.374	4.611	-5,14
Novembre	4.306	4.288	0,41
Décembre	4.777	4.552	4,95
<b>Total</b>	<b>55.057</b>	<b>58.639</b>	<b>-6,11</b>





Mouvement avions par aéroport de l'année 2010/2009

Trafic passagers par aéroport de l'année 2010/2009

AEROPORT	MOUVEMENTS		
	2010	2009	VAR %
MED V	76.191	69119	10,23
AGADIR	13.918	12.503	11,32
MARRAKECH	29.200	25.917	12,67
TANGER	7.906	7.132	10,85
RABAT-SALE	3.536	3.679	-3,89
FES-SAISS	6.790	5.390	25,97
OUJDA	4.829	4.349	11,04
LAAYOUNE	2.424	2.793	-13,21
OUARZAZATE	1.331	1.756	-24,20
AL-HOCEIMA	452	336	34,52
TETOUAN	94	98	-4,08
DAKHLA	835	656	27,29
ERRACHIDIA	276	295	-6,44
TAN-TAN	256	133	92,48
GUELMIM	416	346	20,23
ESSAOUIRA	438	670	-34,63
NADOR	4.205	3.516	19,60
BOUARFA		6	-100
Total	153.097	138.694	10,38

AEROPORT	PASSAGERS		
	2010	2009	VAR %
MED V	7.243.462	6.392.789	13,31
AGADIR	1.621.272	1.446.735	12,06
MARRAKECH	3.427.295	2.982.151	14,93
TANGER	758.377	646.370	17,33
RABAT-SALE	357.773	352.781	1,42
FES-SAISS	737.794	527.180	39,95
OUJDA	460.058	400.369	14,91
LAAYOUNE	95.355	99.184	-3,86
OUARZAZATE	76.951	81.773	-5,90
AL-HOCEIMA	22.006	16.771	31,21
TETOUAN	8.738	9.899	-11,73
DAKHLA	57.958	41.192	40,70
ERRACHIDIA	9.049	8.671	4,36
TAN-TAN	7.363	3.188	130,96
GUELMIM	8.461	5.761	46,87
ESSAOUIRA	27.747	27.707	0,14
NADOR	442.182	307.483	43,81
BOUARFA		7	-100
Total	15.361.841	13.350.011	15,07

Trafic fret par aéroport de l'année 2010/2009

AEROPORT	FRET (en tonnes)		
	2010	2009	VAR %
MED V	49.602,92	53.468,91	-7,23
AGADIR	566	639,95	-11,56
MARRAKECH	1.252,13	1.430,04	-12,44
TANGER	978,55	717,85	36,32
RABAT-SALE	1.542,52	1.064,10	44,96
FES-SAISS	281,58	434,62	-35,21
OUJDA	369,94	257,78	43,51
LAAYOUNE	420,29	574,34	-26,82
OUARZAZATE	28,48	25,01	13,87
AL-HOCEIMA	1,63	2,7	-39,63
TETOUAN	0		
DAKHLA	10,06	9,83	2,34
ERRACHIDIA	0	10	-100
TAN-TAN	1,14		
GUELMIM	0		
ESSAOUIRA	0		
NADOR	1,67	3,98	-58,04
Total	55.057	58.639	-6,11